

地域情報化に関するアンケート

調査報告書(数値)

平成24年9月10日

八代市

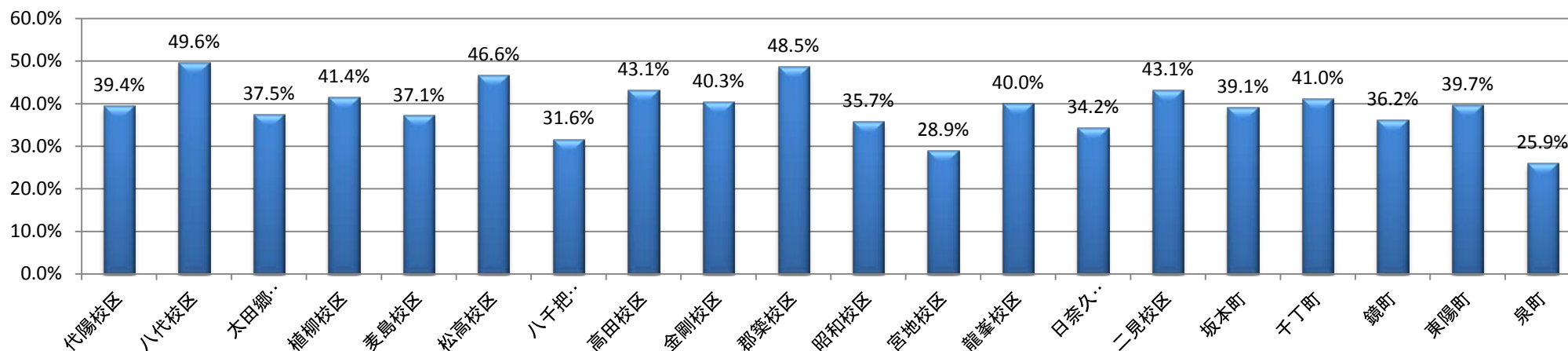
■ 1 回答者について

問1 お住まいはどちらですか？

- 1 代陽校区 2 八代校区 3 太田郷校区 4 植柳校区 5 麦島校区 6 松高校区 7 八千把校区 8 高田校区 9 金剛校区 10 郡築校区
- 11 昭和校区 12 宮地校区 13 龍峯校区 14 日奈久校区 15 二見校区 16 坂本町 17 千丁町 18 鏡町 19 東陽町 20 泉町

表1-1 【地区】

項目	全体	校 区 別																				
		代陽校区	八代校区	太田郷校区	植柳校区	麦島校区	松高校区	八千把校区	高田校区	金剛校区	郡築校区	昭和校区	宮地校区	龍峯校区	日奈久校区	二見校区	坂本町	千丁町	鏡町	東陽町	泉町	未記入
回答率	39.3%	39.4%	49.6%	37.5%	41.4%	37.1%	46.6%	31.6%	43.1%	40.3%	48.5%	35.7%	28.9%	40.0%	34.2%	43.1%	39.1%	41.0%	36.2%	39.7%	25.9%	-
回答数	1,178	69	65	130	48	69	116	106	88	54	50	10	24	18	27	22	43	66	127	23	14	9
送付数	3,000	175	131	347	116	186	249	335	204	134	103	28	83	45	79	51	110	161	351	58	54	-



問2 あなたの性別は？

1 男性 2 女性

問3 あなたの年齢は？

1 10代 2 20代 3 30代 4 40代 5 50代 6 60代 7 70代以上

問4 あなたは働いていますか？

1 働いている 2 働いていない 3 学生

表1-2 【年齢別・性別・就労比】

項目	人数	性別	小計	年齢別内訳							未記入
				10代	20代	30代	40代	50代	60代	70代以上	
市全体(割合)	114,425 (16歳以上人口)			4.5%	10.2%	12.6%	13.4%	16.0%	17.4%	26.0%	-
回答数(割合)	1,178	-	1,178	2.5%	6.5%	10.8%	12.3%	18.6%	23.2%	25.7%	0.3%
働いている	654	男性	290	0.2%	1.9%	2.8%	4.3%	7.1%	6.2%	2.1%	-
		女性	364	-	2.6%	6.4%	6.7%	8.1%	5.4%	1.6%	0.1% 未満
		未回答	0	-	-	-	-	-	-	-	-
働いていない	484	男性	187	-	0.1% 未満	0.3%	0.3%	0.8%	4.4%	9.8%	0.1% 未満
		女性	297	0.3%	1.0%	1.3%	0.9%	2.5%	7.0%	12.1%	0.1% 未満
		未回答	0	-	-	-	-	-	-	-	-
学生	37	男性	16	1.0%	0.3%	-	-	-	-	-	-
		女性	21	1.1%	0.6%	0.1% 未満	-	-	-	-	-
		未回答	0	-	-	-	-	-	-	-	-
未回答	3	男性	0	-	-	-	-	-	-	-	-
		女性	2	-	-	-	-	0.1% 未満	0.1% 未満	-	-
		未回答	1	-	-	-	-	-	-	-	0.1% 未満

問5 世帯の構成を教えてください。

1 単身世帯(ひとり暮らし) 2 1世代(夫婦だけ) 3 2世代(親と子) 4 3世代(親と子と孫) 5 その他

問6 家族の人員は？あなたを含め同居されている家族の人数をお選びください。

1 1人 2 2人 3 3人 4 4人 5 5人以上

表1-3【世帯比率と構成】[※構成人数は、5人以上=5人で計算しています。]

問5 世帯の構成	件数	世帯比率	問6 家族の人員										
			1人	割合	2人	割合	3人	割合	4人	割合	5人以上	割合	未回答
構成人数	3,734	-	105		660		771		768		1,420		10
小計	1,178	100%	105	8.9%	330	28.0%	257	21.8%	192	16.3%	284	24.1%	10
単身世帯(ひとり暮らし)	108	9.2%	94	8.0%	7	0.6%	-	-	1	0.1% 未満	1	0.1% 未満	5
1世代(夫婦だけ)	305	25.9%	9	0.8%	265	22.5%	15	1.3%	14	1.2%	2	0.2%	-
2世代(親と子)	456	38.7%	1	0.1% 未満	49	4.2%	223	18.9%	116	9.8%	66	5.6%	1
3世代(親と子と孫)	259	22.0%	-	-	1	0.1% 未満	6	0.5%	53	4.5%	198	16.8%	1
その他	45	3.8%	1	0.1% 未満	7	0.6%	13	1.1%	8	0.7%	16	1.4%	-
未回答	5	0.4%	-	-	1	0.1% 未満	-	-	-	-	1	0.1% 未満	3

問7 あなたの家には携帯電話(スマートフォン含まない)が何台ありますか？

1 1台 2 2台 3 3台 4 4台 5 5台以上 6 無し

問8 スマートフォンは何台ありますか？

1 1台 2 2台 3 3台 4 4台 5 5台以上 6 無し

表2-1 世帯別の携帯電話・スマートフォンの保有状況

家族構成	件数	携帯電話(スマートフォンを含まない)の台数							スマートフォンの台数						
		1台	2台	3台	4台	5台以上	保有無	未回答	1台	2台	3台	4台	5台以上	保有無	未回答
全体	1,178	22.7%	34.3%	18.8%	9.8%	4.0%	9.9%	0.5%	23.1%	8.1%	1.5%	0.9%	-	64.9%	1.4%
未回答	10	0.3%	-	-	-	0.1% 未満	0.3%	0.2%	-	-	-	-	-	0.7%	0.2%
1人	105	4.9%	0.8%	-	-	-	3.1%	0.1% 未満	0.9%	0.1% 未満	-	-	-	7.8%	0.1% 未満
2人	330	9.8%	13.8%	0.3%	0.1% 未満	-	3.9%	0.2%	2.2%	0.8%	-	-	-	24.7%	0.3%
3人	257	4.5%	8.9%	6.2%	0.3%	0.1% 未満	1.8%	-	6.1%	1.9%	0.2%	-	-	13.4%	0.3%
4人	192	1.6%	5.9%	5.2%	3.1%	0.1% 未満	0.5%	-	5.4%	1.9%	0.1% 未満	0.1% 未満	-	8.8%	-
5人以上	284	1.5%	5.0%	7.1%	6.3%	3.7%	0.3%	0.1% 未満	8.4%	3.5%	1.3%	0.8%	-	9.5%	0.6%

表2-2 世帯別の携帯電話・スマートフォンの保有状況 (5台以上は5台で計算)

家族構成	件数	携帯		スマートフォン		持っていない(保有無)		
		所持との回答数	世帯内保有数	所持との回答数	世帯内保有数	携帯	スマートフォン	両方とも
全体	1,178	1,055	2,436	396	560	117	765	95
未回答	10	5	9	0	0	3	8	3
1人	105	67	76	12	13	37	92	34
2人	330	282	455	35	44	46	291	40
3人	257	236	503	96	122	21	158	13
4人	192	186	489	88	115	6	104	2
5人以上	284	279	904	165	266	4	112	3

問9 あなたの家にはパソコンが何台ありますか？

1 1台 2 2台 3 3台 4 4台 5 5台以上 6 無し

問10 パソコンを利用される人数は何人ですか？

1 1人 2 2人 3 3人 4 4人 5 5人以上 6 無し

表2-3 世帯別のパソコンの保有状況（5台以上は5台で計算）

問6 家族構成	件数	問9 パソコンの台数							1台以上所持と回答		世帯内 保有台数
		1台	2台	3台	4台	5台以上	保有無	未回答	件数	割合	
全体	1,178	39.4%	17.0%	5.5%	2.0%	2.0%	33.4%	0.7%	776	65.9%	1,270
未回答	10	-	-	-	-	0.1% 未満	0.5%	0.3%	1	0.1% 未満	5
1人	105	1.5%	0.3%	-	-	-	7.0%	0.1% 未満	21	1.8%	24
2人	330	10.4%	3.0%	0.8%	0.2%	-	13.6%	0.2%	168	14.3%	227
3人	257	10.0%	3.7%	1.2%	0.3%	0.3%	6.3%	0.1% 未満	182	15.4%	277
4人	192	7.7%	3.7%	0.8%	0.7%	0.3%	3.1%	-	156	13.2%	259
5人以上	284	9.8%	6.5%	2.7%	0.8%	1.3%	3.0%	0.1% 未満	248	21.1%	478

表2-4 世帯別のパソコンの利用状況（世帯数＝回答者数）

1178

問9 PC台数	世帯計	問10 パソコンの利用人数						
		1人	2人	3人	4人	5人以上	利用無	未回答
全体	1,178	22.6%	22.4%	12.2%	7.2%	2.0%	32.8%	0.8%
未回答	8	-	-	0.1% 未満	-	-	-	0.6%
1台	464	18.6%	12.2%	4.9%	2.4%	0.3%	1.0%	-
2台	200	2.5%	7.3%	4.1%	2.5%	0.4%	0.3%	-
3台	65	0.3%	1.5%	2.0%	1.0%	0.7%	-	-
4台	24	0.1% 未満	0.6%	0.7%	0.4%	0.3%	-	-
5台以上	23	-	0.3%	0.3%	0.9%	0.4%	-	-
保有無	394	1.1%	0.4%	0.3%	-	-	31.5%	0.2%

表 2-5 世帯別のパソコンの利用状況(利用者数) ※5人以上は、5人として計算

問 9 PC台数	総利用者数	問 10 パソコンの利用人数(×人)					利用無	未回答
		1人 (×1)	2人 (×2)	3人 (×3)	4人 (×4)	5人以上 (×5)		
割合	100%	15.3%	31.3%	25.6%	20.6%	7.3%	-	-
全体	1,654	253	518	423	340	120	15	7
未回答	3	-	-	3	-	-	-	7
1台	808	219	288	174	112	15	12	-
2台	486	29	172	144	116	25	3	-
3台	197	4	36	69	48	40	-	-
4台	74	1	14	24	20	15	-	-
5台以上	86	-	8	9	44	25	-	-

■ 3 インターネットの利用について

問 11 インターネット(携帯電話を含む)を利用していますか？

- 1 利用している 2 関心があるが、利用していない 3 関心もないし、利用もしていない

表 3-1 インターネットの利用状況

問 11 インターネットの利用	件数	割合	年 齢 別 内 訳							
			10代	20代	30代	40代	50代	60代	70代以上	未記入
全体	1,178	100%	2.55%	6.54%	10.78%	12.31%	18.59%	23.17%	25.72%	0.34%
未回答	20	1.7%	-	-	-	0.08%	0.17%	0.25%	0.93%	0.25%
利用している	643	54.6%	2.38%	6.11%	9.93%	10.36%	10.87%	9.25%	5.60%	0.08%
関心があるが、利用していない	246	20.9%	0.17%	0.34%	0.68%	1.61%	3.90%	6.88%	7.30%	-
関心もないし、利用もしていない	269	22.8%	-	0.08%	0.17%	0.25%	3.65%	6.79%	11.88%	-

問 12 あなたは平均して、どのくらいの頻度で何を使ってインターネットを利用していますか？

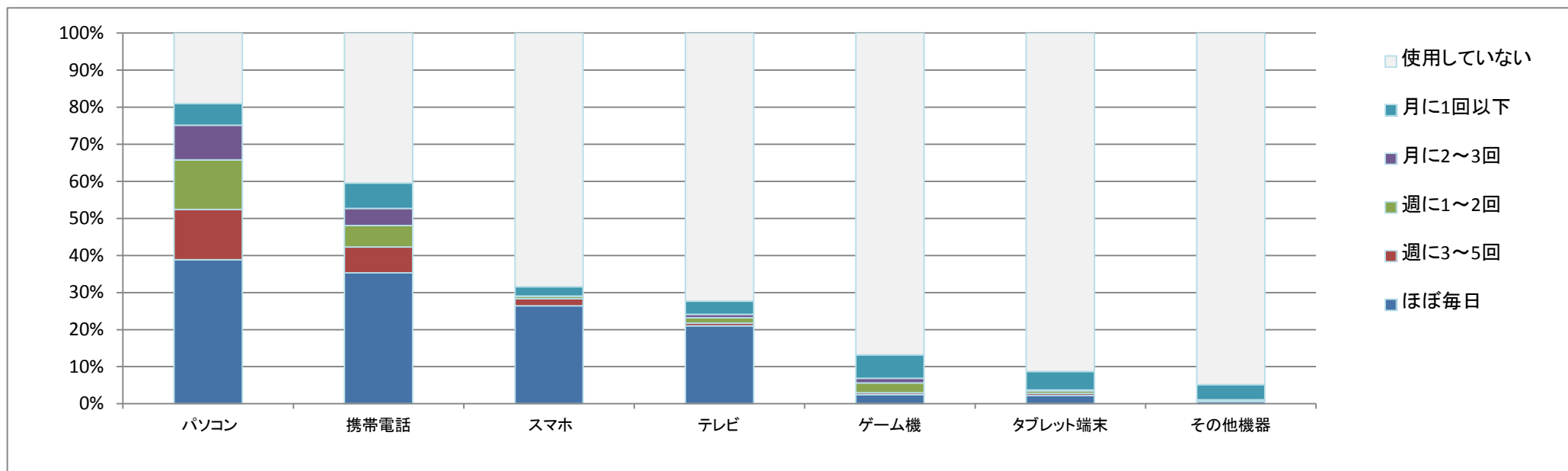
※問11で「1.利用している」方（643人）に聞いています。

- 1 ほぼ毎日 2 週に3～5回 3 週に1～2回 4 月に2～3回 5 月に1回以下

(重複回答可)

- 1 パソコン 2 携帯電話 3 スマートフォン 4 テレビ 5 ゲーム機 6 タブレット端末 7 その他機器

表 3-2-1 パソコンでの利用状況		表 3-2-2 携帯電話での利用状況		表 3-2-3 スマホでの利用状況		表 3-2-4 テレビでの利用状況		表 3-2-5 ゲーム機での利用状況		表 3-2-6 タブレット端末での利用状況		表 3-2-7 その他機器での利用状況	
利用時間	割合	利用時間	割合	利用時間	割合	利用時間	割合	利用時間	割合	利用時間	割合	利用時間	割合
ほぼ毎日	38.9%	ほぼ毎日	35.3%	ほぼ毎日	26.4%	ほぼ毎日	21.0%	ほぼ毎日	2.5%	ほぼ毎日	2.2%	ほぼ毎日	0.6%
週に3～5回	13.5%	週に3～5回	7.0%	週に3～5回	1.9%	週に3～5回	0.8%	週に3～5回	0.5%	週に3～5回	0.6%	週に3～5回	0.0%
週に1～2回	13.4%	週に1～2回	5.8%	週に1～2回	0.6%	週に1～2回	1.4%	週に1～2回	2.6%	週に1～2回	0.6%	週に1～2回	0.3%
月に2～3回	9.33%	月に2～3回	4.7%	月に2～3回	0.2%	月に2～3回	0.93%	月に2～3回	1.24%	月に2～3回	0.31%	月に2～3回	0.16%
月に1回以下	5.91%	月に1回以下	6.8%	月に1回以下	2.5%	月に1回以下	3.58%	月に1回以下	6.38%	月に1回以下	4.98%	月に1回以下	4.04%
使用していない	19.0%	使用していない	40.4%	使用していない	68.4%	使用していない	72.3%	使用していない	86.8%	使用していない	91.3%	使用していない	94.9%



問 13 ご自宅で利用しているインターネットの環境は何ですか？(主なものを2つまで)						※問11で「1.利用している」方に聞いています。
1 携帯電話・PHS 回線	2 光通信サービス	3 ADSL	4 ISDN・アナログ	5 ケーブルテレビ	6 その他	
問 14 インターネットは主にどこでご利用になりますか？(主なものを1つ)						※問11で「1.利用している」方に聞いています。
1 職場	2 学校	3 自宅	4 公衆無線LAN	5 屋外		

表 3-3 インターネットの利用環境

	件数	問 13 ネット環境						
		携帯電話・PHS 回線	光通信サービス	ADSL	ISDN・アナログ	ケーブルテレビ	その他	未回答
小計	866	38.2%	36.5%	14.2%	2.2%	4.5%	1.2%	3.2%

表 3-4 インターネットの利用場所

	件数	問 14 利用場所				
		職場	学校	自宅	公衆無線LAN	屋外
小計	643	14.46%	0.31%	80.87%	0.00%	1.40%

表 3-4 自宅でのインターネットの利用環境 ※問14で「3 自宅」方に聞いています。

	件数	問1 地区別																			
		代陽校区	八代校区	太田郷校区	植柳校区	麦島校区	松高校区	八千把校区	高田校区	金剛校区	郡築校区	昭和校区	宮地校区	龍峯校区	日奈久校区	二見校区	坂本町	千丁町	鏡町	東陽町	泉町
全体	439	32	20	59	14	17	58	41	37	21	17	4	13	5	8	1	15	20	44	7	6
光通信サービス	64.5%	5.2%	3.9%	10.9%	2.5%	2.5%	10.5%	8.4%	7.1%	3.6%	0.9%	0.5%	2.3%	0.5%	-	-	-	0.5%	5.2%	-	-
ADSL	24.1%	1.4%	0.5%	2.3%	0.7%	1.4%	1.6%	0.7%	1.1%	0.7%	3.0%	0.5%	0.5%	0.7%	1.6%	0.2%	-	3.6%	3.9%	-	-
ISDN・アナログ	3.9%	0.2%	0.2%	0.2%	-	-	0.5%	0.2%	0.2%	0.5%	-	-	0.2%	-	0.2%	-	-	0.5%	0.9%	-	-
ケーブルテレビ	7.5%	0.5%	-	-	-	-	0.7%	-	-	-	-	-	-	-	-	-	3.4%	-	-	1.6%	1.4%

問 15 インターネットの環境には満足ですか？

1 満足している 2 やや満足している 3 満足していない

問 16 満足していない理由は何ですか？

1 回線が遅い 2 電波が途切れる 3 費用が高い 4 プロバイダを選べない 5 その他

表 3-6 インターネットの環境の満足度

	満足している	やや満足している	満足していない	未回答	計
件数	263	230	125	25	643
割合	40.9%	35.8%	19.4%	3.9%	100%

表 3-7 インターネットの利用環境ごとの満足していない理由

122 22 84 8 14

問15で満足していない125人の理由		問 13 ネットの環境						未回答
		携帯電話・PHS 回線	光通信サービス	ADSL	ISDN・アナログ	ケーブルテレビ	その他	
回線が遅い	61	26.2%	15.6%	19.7%	2.5%	2.5%	-	33.6%
電波が途切れる	11	31.8%	22.7%	9.1%	-	-	-	36.4%
費用が高い	42	27.4%	31.0%	4.8%	1.2%	-	1.2%	34.5%
プロバイダを選べない	4	37.5%	-	25.0%	-	-	-	37.5%
その他	7	42.9%	7.1%	14.3%	7.1%	-	-	28.6%

問 17 どのように利用していますか？(携帯・スマホ以外を使用の場合)(主なものを3つまで)

- 1 ホームページの閲覧 2 電子メール 3 調べもの・情報収集 4 乗り物・チケット・宿泊等の予約 5 ホームページによる情報発信 6 ブログの作成
 7 ごろっとやっちょろで情報発信 8 オークション 9 オンラインショッピング 10 ネットバンキング 11 オンラインゲーム 12 チャット・掲示板
 13 ツイッター 14 Facebook 15 その他

表 3-7-1 [利用方法] 携帯・スマホ以外を使用の場合

1,178

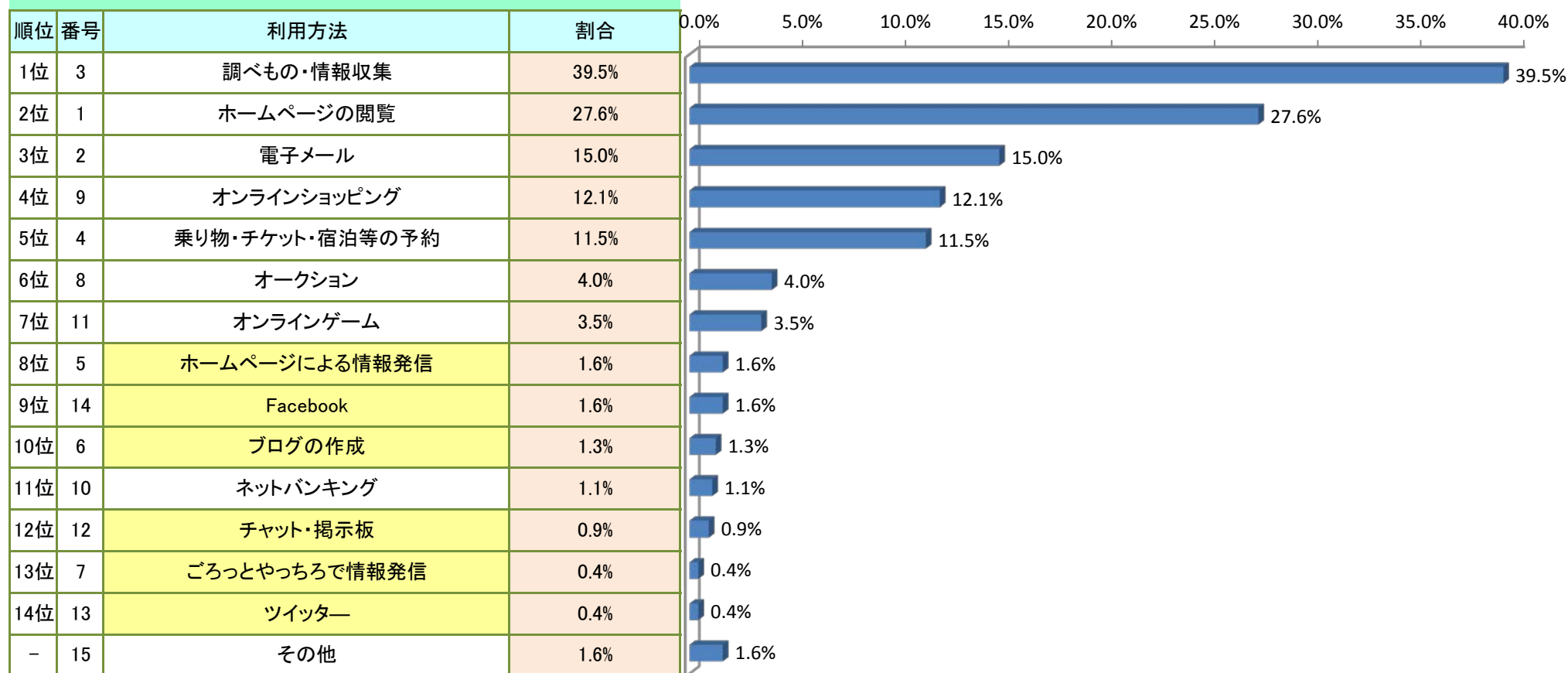


表 3-7-2 どのように利用していますか？(携帯・スマホ以外を使用の場合)

問3 各年代	回答数	問17 利用方法														
		調べもの・ 情報収集	ホームペー ジの閲覧	電子メー ル	オンライ ンショッ ピング	乗り物・ チケット・ 宿泊等 の予約	オーク ション	オンライ ンゲー ム	ホーム ページに よる 情報 発信	フェイ スブッ ク	ブロ グの作 成	ネッ トバン キング	チャ ット・ 掲示 板	情報 発信 ごろつ とやち ろで	ツイ ッター	その 他
全体	1,178	39.5%	27.6%	15.0%	12.1%	11.5%	4.0%	3.5%	1.6%	1.6%	1.3%	1.1%	0.9%	0.4%	0.4%	1.6%
10代	30	60.0%	46.7%	13.3%	13.3%	-	13.3%	26.7%	6.7%	3.3%	6.7%	-	-	-	3.3%	3.3%
20代	77	66.2%	55.8%	19.5%	22.1%	16.9%	3.9%	9.1%	3.9%	5.2%	2.6%	2.6%	5.2%	-	1.3%	2.6%
30代	127	63.8%	41.7%	20.5%	38.6%	20.5%	9.4%	3.9%	1.6%	4.7%	3.9%	0.8%	0.8%	1.6%	1.6%	0.8%
40代	145	66.9%	49.7%	24.8%	21.4%	15.2%	7.6%	4.1%	1.4%	2.1%	0.7%	1.4%	1.4%	-	0.7%	2.1%
50代	219	47.0%	29.2%	19.2%	11.4%	16.4%	4.1%	3.2%	1.8%	0.9%	0.9%	2.3%	1.4%	0.5%	-	-
60代	273	28.2%	17.9%	14.7%	4.4%	8.4%	2.2%	1.1%	1.1%	0.7%	0.7%	0.4%	0.4%	0.7%	-	2.2%
70代以上	303	12.2%	9.6%	4.6%	1.7%	46.7%	0.7%	1.7%	1.0%	0.3%	0.3%	0.7%	-	-	-	2.0%
未回答	4	25.0%	9.6%	-	-	25.0%	-	-	-	-	-	-	-	-	-	-

問 18 どのように利用していますか？(携帯・スマートフォンを使用の場合)(主なものを3つまで)

1	ホームページの閲覧	2	電子メール	3	調べもの・情報収集	4	乗り物・チケット・宿泊等の予約	5	ホームページによる情報発信	6	ブログの作成
7	SNSで情報発信	8	オンラインショッピング	9	オークション	10	インターネットバンキング	11	オンラインゲーム	12	チャット・掲示板
13	ツイッター	14	mixi・GREE・Mobage等	15	Facebook	16	その他	17	携帯・スマホは通話のみに使用		

表 3-8-1 [利用方法] 携帯・スマホ以外を使用の場合

1,178

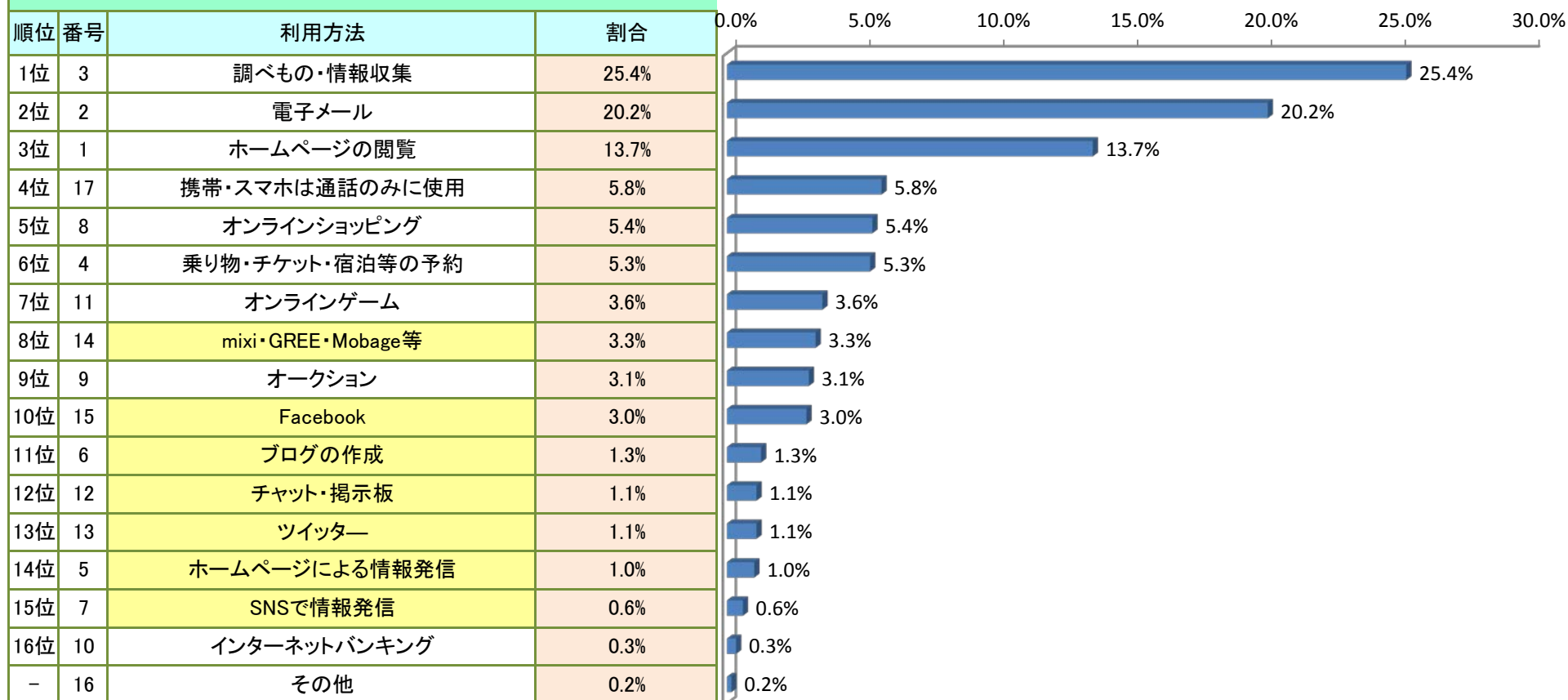


表 3-8-2 どのように利用していますか？(携帯・スマホを使用の場合)

問3 各年代	回答数	問18 利用方法																
		調べもの・情報収集	電子メール	HPの閲覧	通話のみに使用	ショッピング	各種予約	オンラインゲーム	ミクシー・グリー・モバゲー等	オークション	フェイスブック	ブログの作成	チャット・掲示板	ツイッター	HPによる情報発信	SNSで情報発信	インターネットバンキング	その他
全体	1,178	25.4%	25.4%	13.7%	5.8%	5.4%	25.4%	25.4%	25.4%	25.4%	3.0%	1.3%	1.1%	1.1%	1.0%	0.6%	0.3%	0.2%
10代	30	33.3%	66.7%	43.3%	3.3%	13.3%	-	13.3%	26.7%	3.3%	13.3%	13.3%	3.3%	13.3%	6.7%	3.3%	-	-
20代	77	63.6%	46.8%	37.7%	-	11.7%	10.4%	3.9%	13.0%	3.9%	15.6%	9.1%	3.9%	2.6%	3.9%	2.6%	1.3%	1.3%
30代	127	7.9%	37.8%	26.8%	6.3%	16.5%	9.4%	13.4%	11.0%	11.0%	7.9%	-	3.1%	2.4%	0.8%	-	0.8%	-
40代	145	6.9%	36.6%	22.8%	8.3%	8.3%	9.7%	5.5%	2.1%	3.4%	3.4%	-	1.4%	2.1%	0.7%	2.1%	1.4%	-
50代	219	4.6%	19.2%	8.2%	4.6%	3.2%	4.6%	2.7%	1.8%	2.3%	1.4%	0.5%	0.5%	0.5%	0.5%	-	-	-
60代	273	3.7%	9.5%	6.2%	8.4%	1.8%	4.8%	1.1%	-	2.2%	-	0.7%	0.7%	-	1.1%	-	-	0.4%
70代以上	303	3.3%	4.0%	5.6%	4.6%	1.7%	2.0%	0.3%	-	0.3%	0.3%	0.3%	-	-	0.3%	0.3%	-	-
未回答	4	-	25.0%	-	-	25.0%	-	-	-	25.0%	-	-	-	-	-	-	-	-

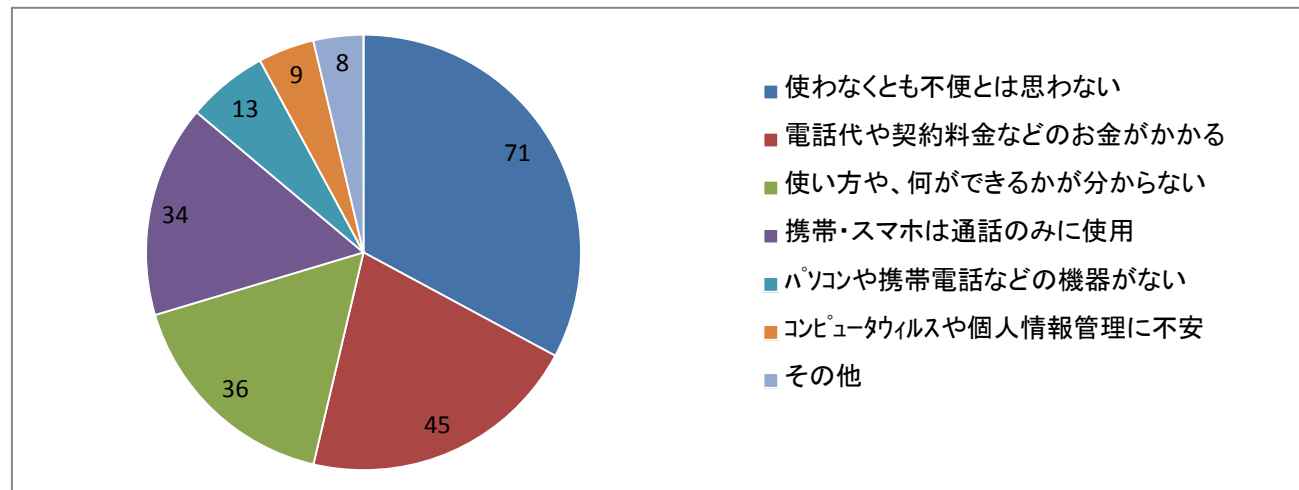
問 19 インターネット(携帯電話を含む)を利用していない理由は何ですか？

※P6 の問11で「2 関心があるが、利用していない」と答えた方に聞いています。

- 1 使わなくとも不便とは思わない 2 携帯・スマホは通話のみに使用 3 使い方や、何ができるかが分からない 4 パソコンや携帯電話などの機器がない
 5 コンピュータウイルスや個人情報管理に不安 6 電話代や契約料金などのお金がかかる 7 その他

表 3-9

インターネット(携帯電話を含む)を利用していない理由は何ですか？		
番号	利用方法	件数
1	使わなくとも不便とは思わない	71
6	電話代や契約料金などのお金がかかる	45
3	使い方や、何ができるかが分からない	36
2	携帯・スマホは通話のみに使用	34
4	パソコンや携帯電話などの機器がない	13
5	コンピュータウイルスや個人情報管理に不安	9
7	その他	8
0	未回答	30
小計		246



問 20 携帯電話やパソコンを使わないとき、あなたはどのような方法で情報を得ていますか？

- 1 マスメディア(新聞・テレビ・ラジオ) 2 人から 3 広報誌(回覧板・掲示板等) 4 書籍・雑誌・チラシ等 5 その他

表 3-10 携帯・パソコン等の機器を使用しない場合の情報取得手段

1,178

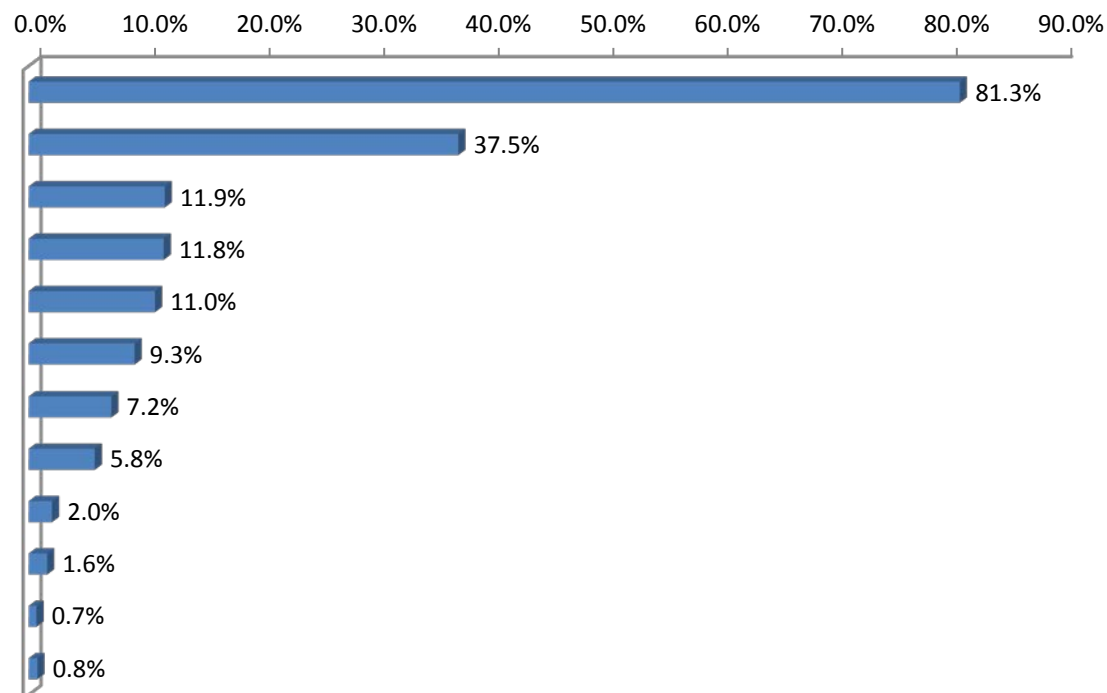
	利用方法					未回答
	新聞・テレビ・ラジオ	書籍・雑誌・チラシ等	人から	広報物(回覧板・掲示板等)	その他	
割合	35.3%	9.3%	4.5%	11.1%	1.0%	38.7%

■ 4 行政情報の入手手段についてお答えください。

問 21 普段どのようにして市役所からの情報を入手しますか？(主なもの2つまで)

1	広報やつしろ	2	市ホームページ	3	FMやつしろ	4	知人から	5	ごろっとやつしろ	6	CATV	7	地域の集まり	8	回覧板
9	テレビ・ラジオ	10	新聞・雑誌	11	公民館だより・町内会だより	12	その他								

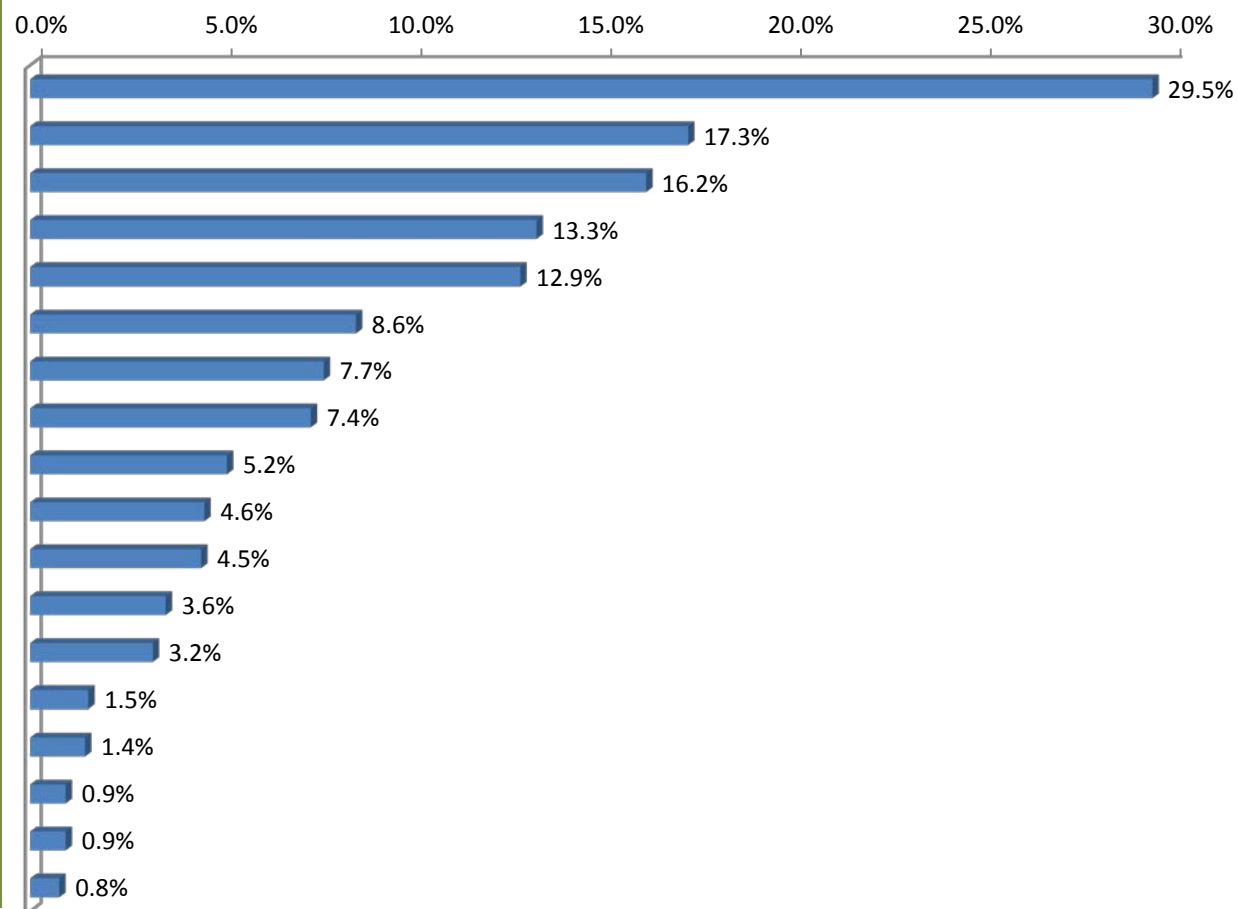
順位	番号	入手手段	割合
1位	1	広報やつしろ	81.3%
2位	8	回覧板	37.5%
3位	9	テレビ・ラジオ	11.9%
4位	10	新聞・雑誌	11.8%
5位	2	市ホームページ	11.0%
6位	11	公民館だより・町内会だより	9.3%
7位	3	FMやつしろ	7.2%
8位	4	知人から	5.8%
9位	7	地域の集まり	2.0%
10位	6	CATV	1.6%
11位	5	ごろっとやつしろ	0.7%
—	12	その他	0.8%



問 22 どのような情報に興味がありますか？(主なものを3つまで)

1	市の計画・施策	2	財政	3	議会関係	4	イベント情報	5	保健・福祉制度	6	申請・届出関係
7	統計情報	8	防災情報	9	入札関係	10	教育関係	11	文化財・郷土資料	12	ごみ・資源
13	公共施設	14	NPO・ボランティア	15	公共工事	16	地域の話題	17	その他	18	興味がない

表 4-2 行政情報の興味		1,178
順位	取得情報	割合
1位	イベント情報	29.5%
2位	市の計画・施策	17.3%
3位	保健・福祉制度	16.2%
4位	地域の話題	13.3%
5位	ごみ・資源	12.9%
6位	教育関係	8.6%
7位	申請・届出関係	7.7%
8位	防災情報	7.4%
9位	公共施設	5.2%
10位	財政	4.6%
11位	議会関係	4.5%
12位	興味がない	3.6%
13位	文化財・郷土資料	3.2%
14位	NPO・ボランティア	1.5%
15位	公共工事	1.4%
16位	統計情報	0.9%
17位	入札関係	0.9%
-	その他	0.8%



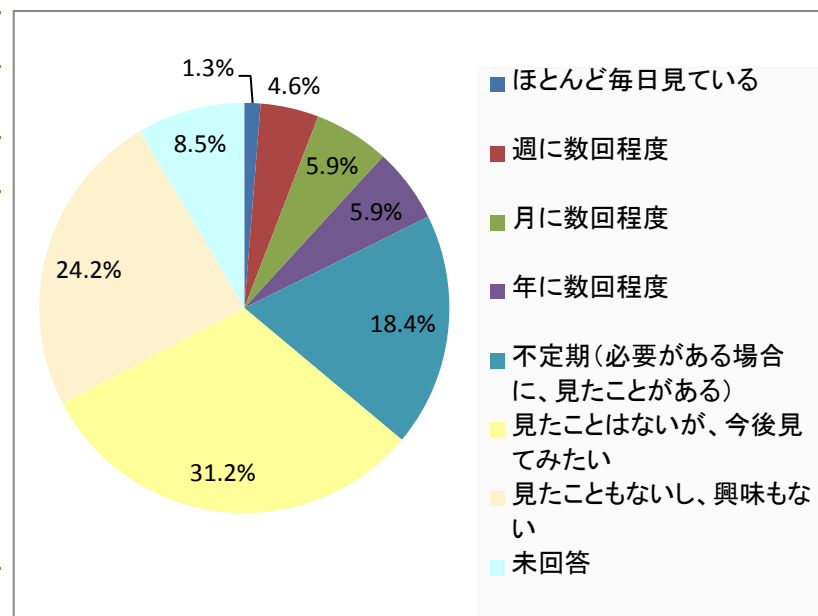
■ 5 本市のホームページ (http://www.city.yatsushiro.kumamoto.jp/) についてお答えください。

問 23 本市のホームページを見たことがありますか？

- 1 ほとんど毎日見ている 2 週に数回程度 3 月に数回程度 4 年に数回程度 5 不定期(必要がある場合に、見たことがある)
- 6 見たことはないが、今後見たい 7 見たこともないし、興味もない

表 5-1 市ホームページの利用頻度・興味の有無

利用頻度	内 訳		利用の有無	
	件数	割合	件数	割合
全体	1,178	100%	1,178	100%
ほとんど毎日見ている	15	1.3%	425	36.1%
週に数回程度	54	4.6%		
月に数回程度	70	5.9%		
年に数回程度	69	5.9%		
不定期(必要がある場合に、見たことがある)	217	18.4%		
見たことはないが、今後見たい	368	31.2%	653	55.4%
見たこともないし、興味もない	285	24.2%		
未回答	100	8.5%	100	8.5%

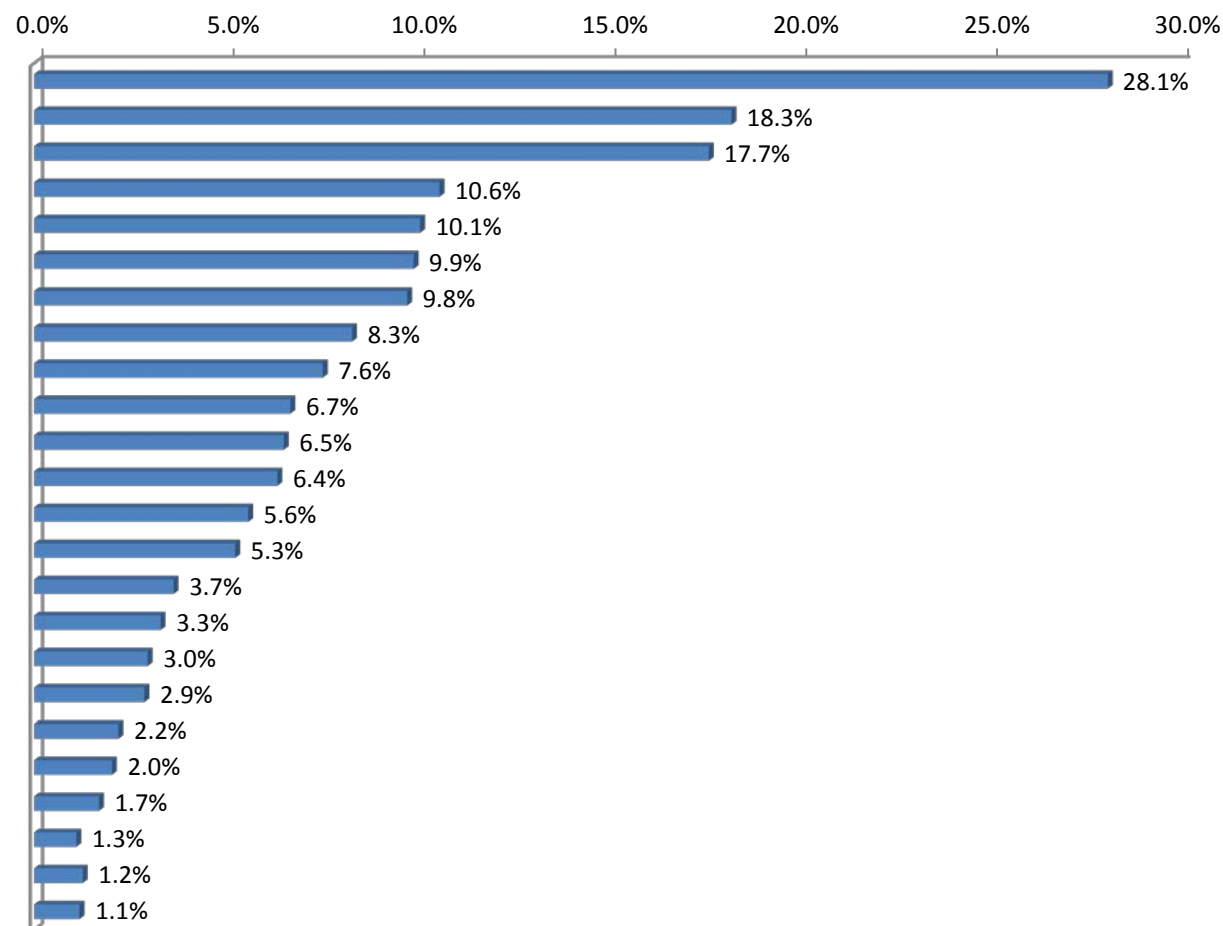


問 24 どのような内容を見ましたか？又は、見てみたいですか？（主なものを3つまで）

1 新着情報・トピックス	2 市長の部屋	3 議会中継・議事録	4 ライブ中継	5 観光・イベント	6 計画・政策	7 統計情報
8 防災情報	9 施設一覧	10 施設の予約状況	11 保健・福祉関連	12 申請・届出関係	13 交通アクセス	14 全国花火競技会
15 各課案内	16 地図	17 選挙速報	18 入札関係	19 条例	20 文化財・郷土資料・博物館情報	
21 図書館情報	22 八代地方の天気	23 ごみ・資源	24 その他			

表 5-2 ホームページの利用内容 1,178

順位	内容	割合
1位	観光・イベント	28.1%
2位	新着情報・トピックス	18.3%
3位	保健・福祉関連	17.7%
4位	防災情報	10.6%
5位	全国花火競技会	10.1%
6位	ごみ・資源	9.9%
7位	申請・届出関係	9.8%
8位	八代地方の天気	8.3%
9位	議会中継・議事録	7.6%
10位	文化財・郷土資料・博物館情報	6.7%
11位	計画・政策	6.5%
12位	施設一覧	6.4%
13位	図書館情報	5.6%
14位	各課案内	5.3%
15位	地図	3.7%
16位	市長の部屋	3.3%
17位	交通アクセス	3.0%
18位	選挙速報	2.9%
19位	入札関係	2.2%
20位	ライブ中継	2.0%
21位	施設の予約状況	1.7%
22位	条例	1.3%
23位	統計情報	1.2%
-	その他	1.1%



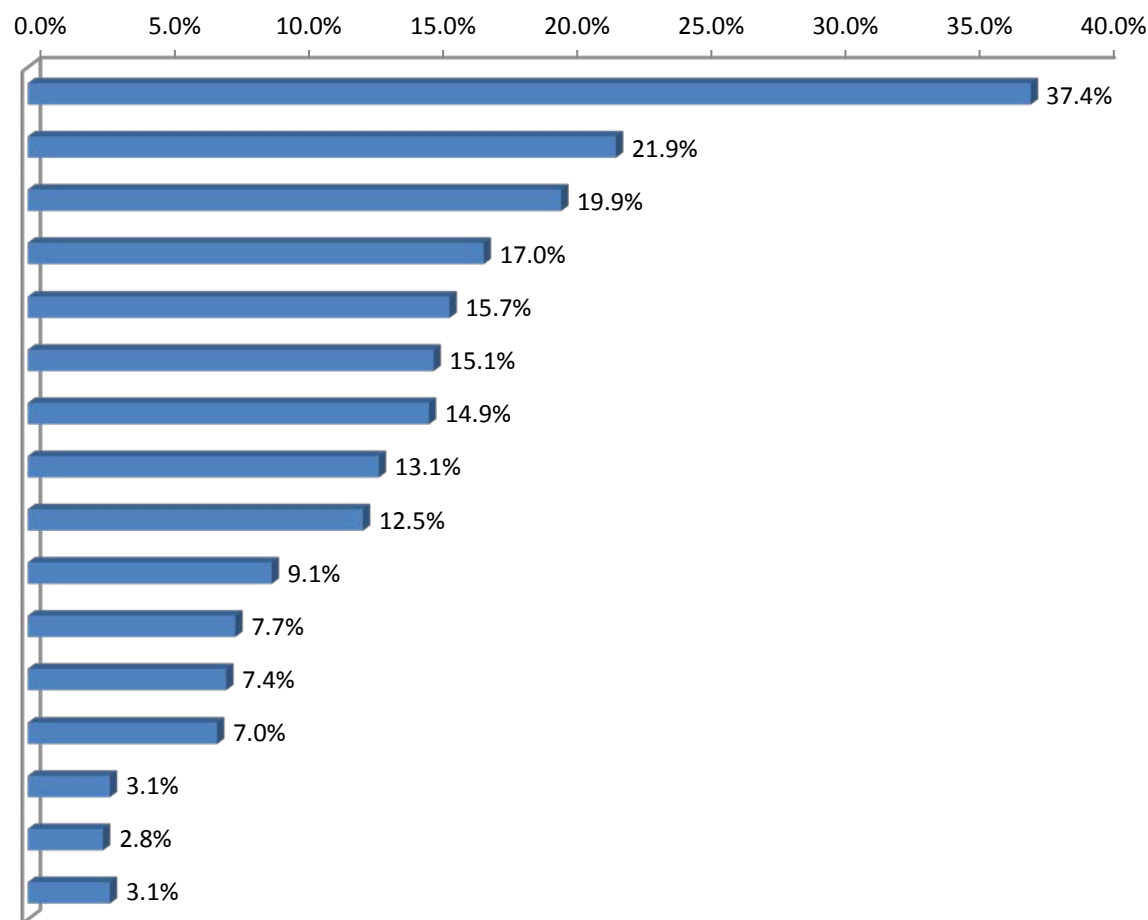
問 25 市のホームページで何ができれば便利だと思いますか？(主なものを3つまで)

1	公共施設の予約	2	転入・転出手続	3	各種証明書の申請	4	選挙広報	5	その他の申請・届出	6	情報公開
7	税金・公共料金の支払手続き	8	テレビ会議を利用した市民相談	9	生涯学習などの授業・講座	10	市政への参画・提言	11	物産品等のショッピング		
12	観光・施設一覧等のマップ	13	就職・求人情報	14	学校ホームページ閲覧	15	今のままでよい	16	その他		

表 5-3 ホームページに希望する内容

1,178

順位	内容	割合
1位	各種証明書の申請	37.4%
2位	就職・求人情報	21.9%
3位	観光・施設一覧等のマップ	19.9%
4位	公共施設の予約	17.0%
5位	生涯学習などの授業・講座	15.7%
6位	物産品等のショッピング	15.1%
7位	税金・公共料金の支払手続き	14.9%
8位	その他の申請・届出	13.1%
9位	情報公開	12.5%
10位	転入・転出手続	9.1%
11位	今のままでよい	7.7%
12位	市政への参画・提言	7.4%
13位	学校ホームページ閲覧	7.0%
14位	選挙広報	3.1%
15位	テレビ会議を利用した市民相談	2.8%
-	その他	3.1%



■ 6 地域の情報化についてお答えください。

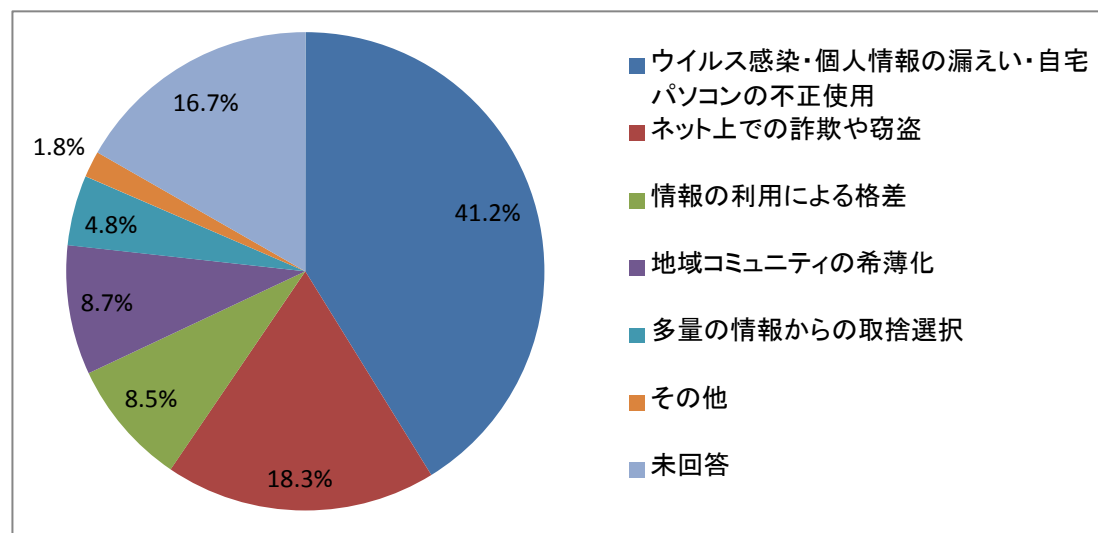
問 26 社会の情報化が進む中で、心配なことはありますか。

- | | | | | | | | |
|---|-----------------------------|---|-------------|---|------------|---|--------------|
| 1 | ウイルス感染・個人情報の漏えい・自宅パソコンの不正使用 | 2 | ネット上での詐欺や窃盗 | 3 | 情報の利用による格差 | 4 | 地域コミュニティの希薄化 |
| 5 | 多量の情報からの取捨選択 | 6 | その他 | | | | |

表 6-1 地域の情報化への心配点

1,178

内容	割合
ウイルス感染・個人情報の漏えい・自宅パソコンの不正使用	41.2%
ネット上での詐欺や窃盗	18.3%
情報の利用による格差	8.5%
地域コミュニティの希薄化	8.7%
多量の情報からの取捨選択	4.8%
その他	1.8%
未回答	16.7%



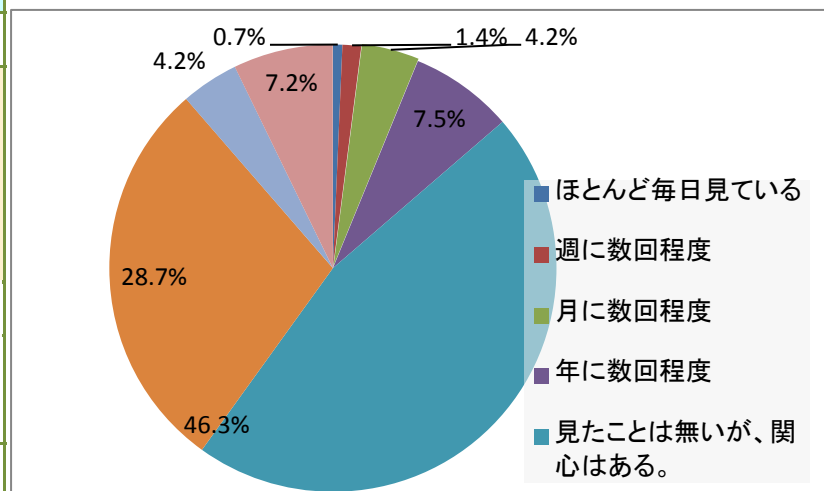
■ 7 本市の提供している地域SNS「ごろっとやっちょろ」についてお答えください。

問 27 「ごろっとやっちょろ」のホームページを見たことがありますか？

- 1 ほとんど毎日見ている 2 週に数回程度 3 月に数回程度 4 年に数回程度 5 見たことは無いが、関心はある。
 6 見たことがなく、関心もない 7 見たことはあるが、関心はない

表 7-1 ごろっとやっちょろの利用頻度

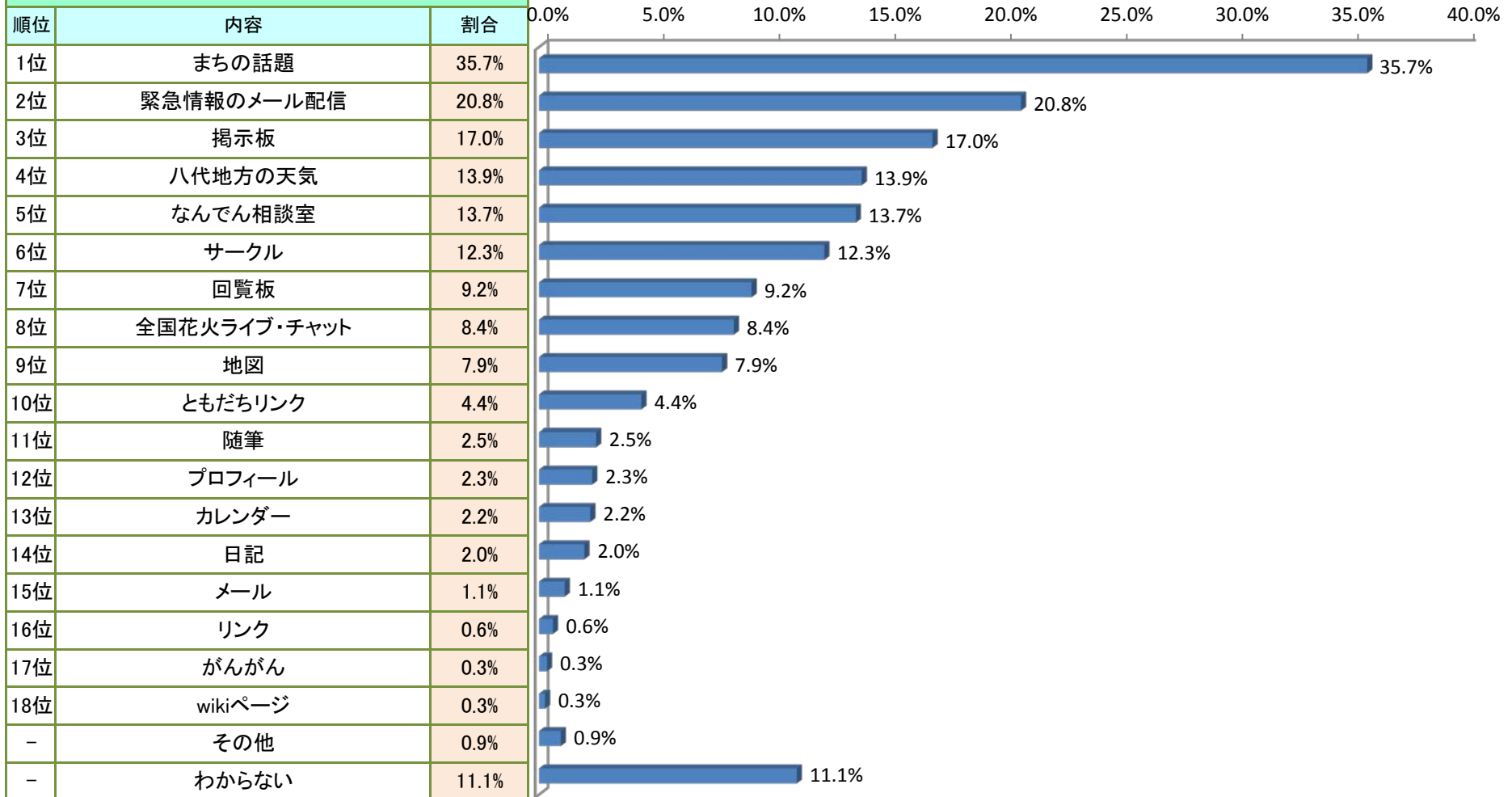
利用頻度	内 訳		利用の有無	
	件数	割合	件数	割合
全体	1,178	100%	1,178	100%
ほとんど毎日見ている	8	0.7%	161	13.7%
週に数回程度	16	1.4%		
月に数回程度	49	4.2%		
年に数回程度	88	7.5%		
見たことは無いが、関心はある。	545	46.3%	545	46.3%
見たことがなく、関心もない	338	28.7%	387	32.9%
見たことはあるが、関心はない	49	4.2%		
未回答	85	7.2%	85	7.2%



問 28 どのような内容に関心がありますか？(主なもの3つまで)

1	ともだちリンク	2	プロフィール	3	日記	4	サークル	5	掲示板	6	地図	7	カレンダー
8	リンク	9	まちの話題	10	wikiページ	11	回覧板	12	なんでん相談室	13	がらがん	14	随筆
15	メール	16	全国花火ライブ・チャット	17	八代地方の天気	18	緊急情報のメール配信	19	その他	20	わからない		

表 7-2 ごろっとやっちろの利用内容 1,178

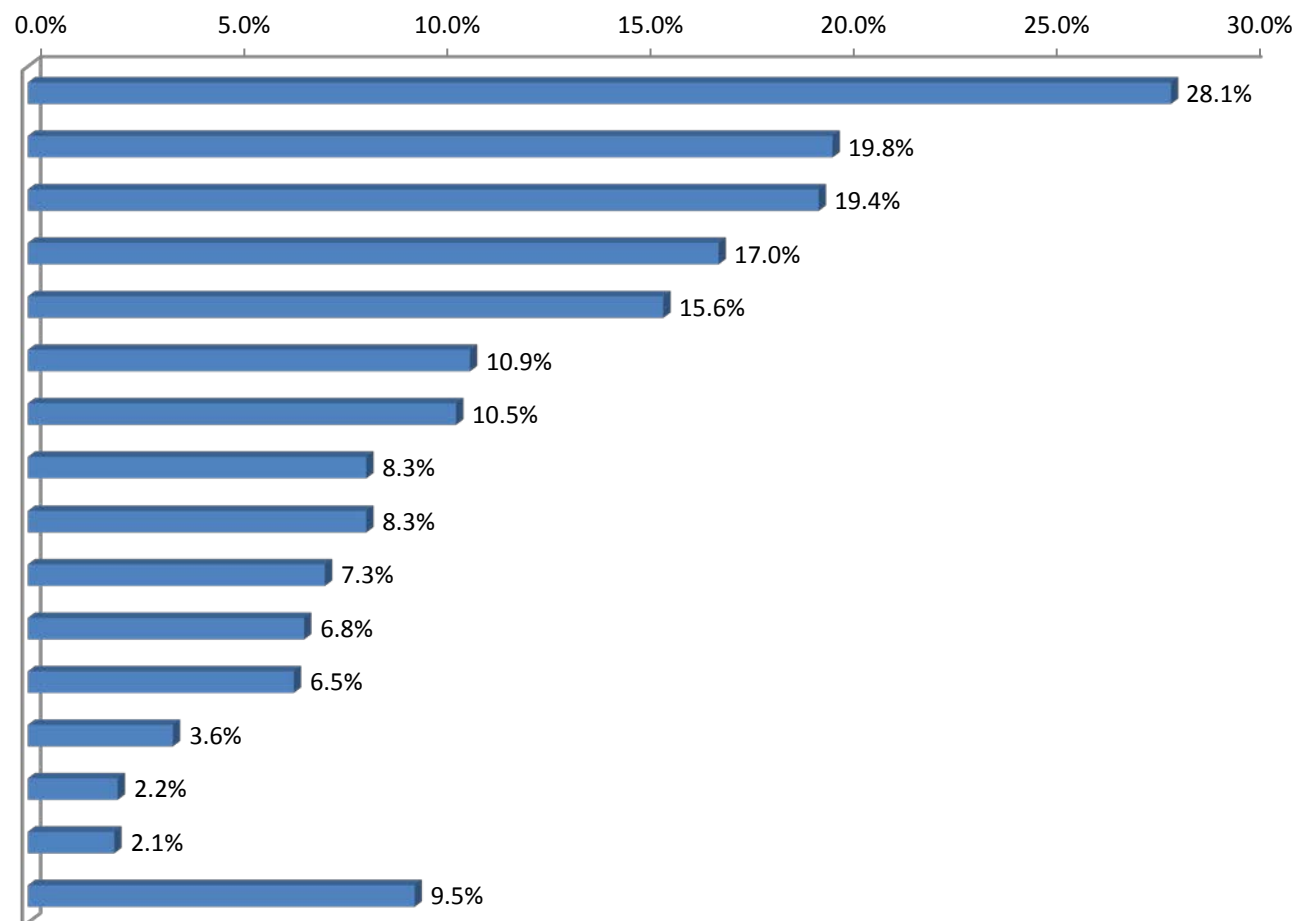


問 29 今後このサイトに要望することは何ですか？(主なもの3つまで)

- 1 Webカメラによるライブチャット 2 ショッピングモール 3 ホテル・旅館の予約 4 お店の特売情報 5 企業などの就業情報 6 就職・求人案内
 7 町内会などの地域情報 8 利用者の増加 9 ボランティアなどの団体活動情報 10 観光情報 11 医療・福祉情報 12 学校などの教育情報
 13 文化財・郷土資料 14 携帯電話による利用 15 その他 16 わからない

表 7-3 ごろっとやっちょへの要望 1,178

順位	内容	割合
1位	医療・福祉情報	28.1%
2位	お店の特売情報	19.8%
3位	就職・求人案内	19.4%
4位	町内会などの地域情報	17.0%
5位	観光情報	15.6%
6位	企業などの就業情報	10.9%
7位	ショッピングモール	10.5%
8位	学校などの教育情報	8.3%
9位	携帯電話による利用	8.3%
10位	ボランティアなどの団体活動情報	7.3%
11位	文化財・郷土資料	6.8%
12位	ホテル・旅館の予約	6.5%
13位	Webカメラによるライブチャット	3.6%
14位	利用者の増加	2.2%
—	その他	2.1%
—	わからない	9.5%



問 30 市の情報施策として、どのようなことを望みますか？(主なもの3つまで)

- | | | | | | | | | | |
|----|--------------------|----|--------------------|----|---------------|----|----------------------------|----|----------------------|
| 1 | ネット回線の高速化 | 2 | 携帯電話のエリア拡大 | 3 | CATV網の整備 | 4 | 行政情報提供の充実 | 5 | インターネットサロン |
| 6 | 住民間情報交流の促進 | 7 | IT講習会の充実 | 8 | 地域ポータルサイトの充実 | 9 | 学校関連の情報の充実 | 10 | 福祉関連情報の充実 |
| 11 | 防災・防犯情報の充実 | 12 | ICカードの総合利用 | 13 | 企業のIT化促進 | 14 | 地上デジタル放送との連携 | 15 | 税・公共料金のコンビニ・クレジット支払い |
| 16 | ネット活用の生産技術情報の提供 | 17 | 地元産物品のショッピングモールの構築 | 18 | ネット活用の生涯学習支援 | 19 | 福祉分野のネットワークづくり | | |
| 20 | 子供・お年寄りにも配慮したサイト構築 | 21 | 個人情報保護などのセキュリティ対策 | 22 | 窓口手数料の電子マネー払い | 23 | タブレット端末(iPad・Android等)の講習会 | | |
| 24 | わからない | 25 | その他 | | | | | | |

順位	内容	割合
1位	防災・防犯情報の充実	25.4%
2位	福祉関連情報の充実	17.9%
3位	行政情報提供の充実	16.7%
4位	税・公共料金のコンビニ・クレジット支払い	15.9%
5位	ネット回線の高速化	15.4%
6位	子供・お年寄りにも配慮したサイト構築	14.0%
7位	個人情報保護などのセキュリティ対策	13.1%
8位	携帯電話のエリア拡大	10.9%
9位	地元産物品のショッピングモールの構築	10.1%
10位	住民間情報交流の促進	8.3%
11位	学校関連の情報の充実	8.0%
12位	福祉分野のネットワークづくり	7.6%
13位	IT講習会の充実	7.4%

順位	内容	割合
14位	地上デジタル放送との連携	5.6%
15位	ネット活用の生涯学習支援	5.2%
16位	CATV網の整備	4.1%
17位	地域ポータルサイトの充実	2.9%
18位	タブレット端末(iPad・Android等)の講習会	2.1%
19位	インターネットサロン	2.0%
20位	窓口手数料の電子マネー払い	2.0%
21位	ICカードの総合利用	1.5%
22位	企業のIT化促進	1.4%
23位	ネット活用の生産技術情報の提供	1.4%
-	その他	1.2%
-	わからない	14.5%