

まずは、地域にはどのような団体があるかを把握する必要があります。また、どのような活動を行っているか等、整理してみましょう。



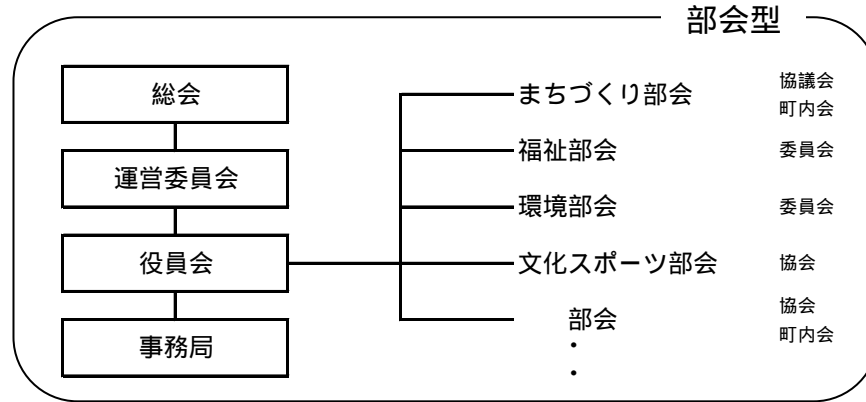
## (2) 組織づくりイメージ図

### 校区組織一覧

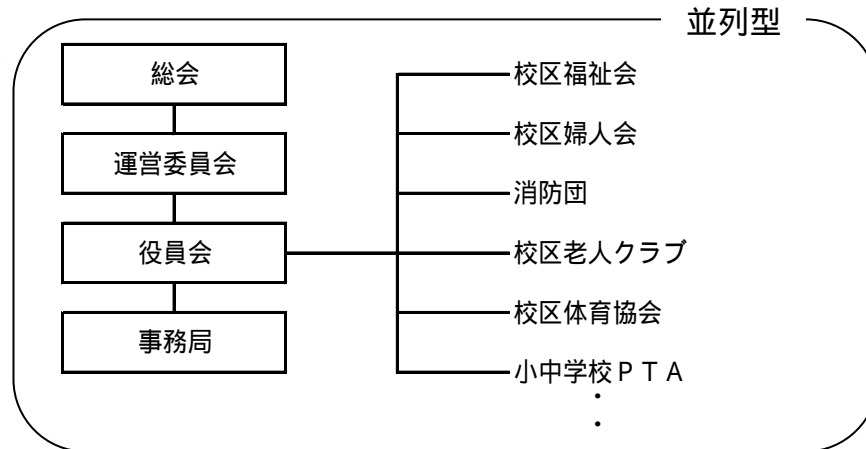
- ・校区総合社会教育推進協議会
- ・校区福祉会
- ・自治会(町内会、区会等)
- ・校区婦人会
- ・消防団
- ・小中学校PTA
- ・老人クラブ連合会
- ・民生委員・児童委員
- ・八代市交通指導員会
- ・校区体育協会
- ・八代市文化協会
- ・男女共同参画社会づくりネットワーク
- ・ボランティア連絡協議会



部会型式の組織を作るか、それとも、これまでどおり既存組織を束ねた並列型で組織構成するのか各地域の判断で決めてください。  
組織構成が各地域と違って構いません。



部会型を採用する場合、地域のニーズに応じた部会の設置が望まれます。また、その部会にどの団体を充てるのか等を十分に検討する必要があります。



並列型を採用する場合、既存団体の自主性を活かすことができますが、兼務している役員の負担軽減を十分検討する必要があります。

