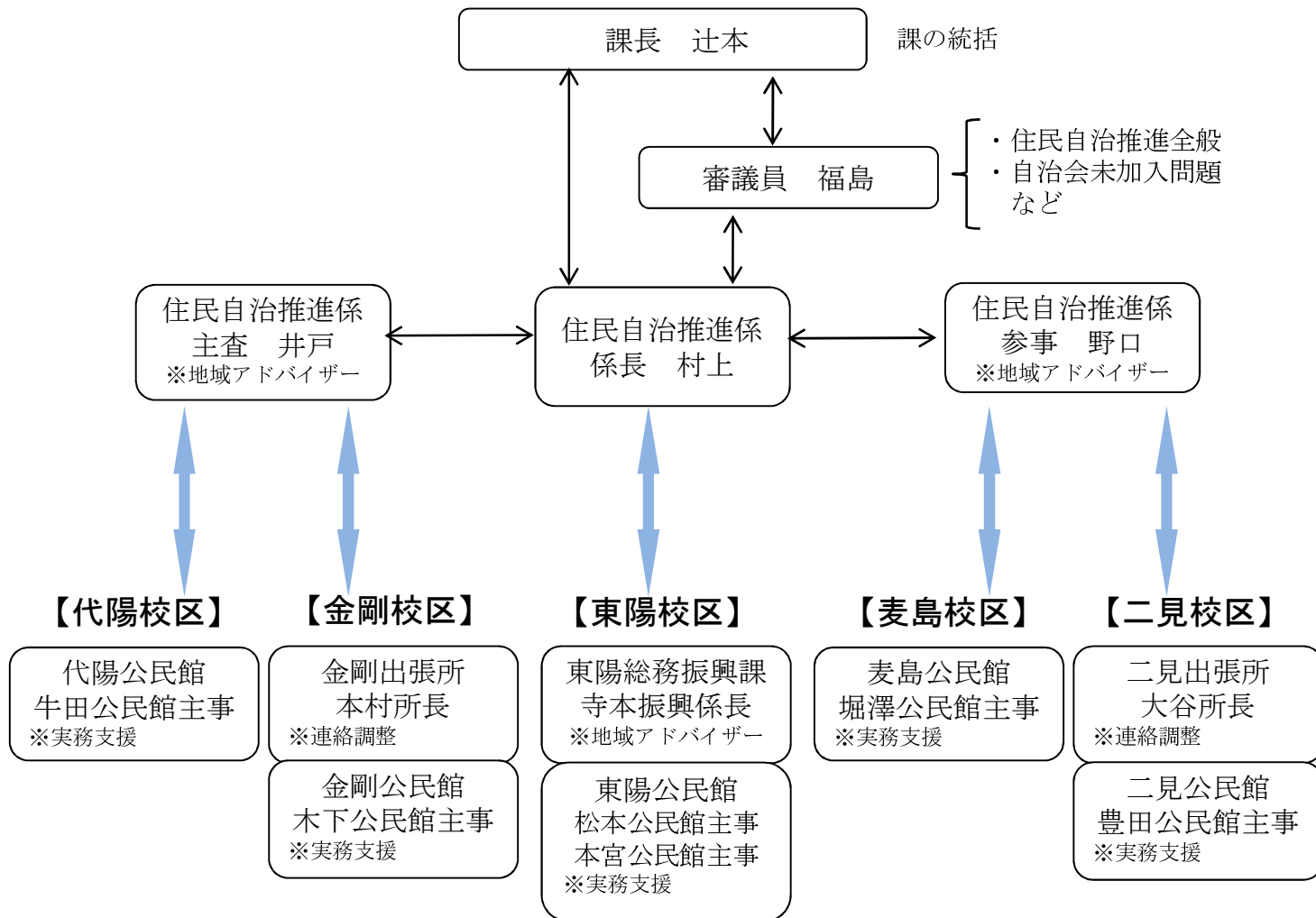


先行地域組織設置体制スキーム図 (市民活動支援課)



- 【先行地域 5 校区】**
- ・代陽校区
 - ・麦島校区
 - ・金剛校区
 - ・二見校区
 - ・東陽校区

- ・基本的に統一的な方針は立てず、各地地域それぞれのまちづくりを尊重しながら推進する。
- ・各校区における設立準備委員会の運営については、地域アドバイザーが主となって行うものとし、出張所長及び公民館主事の協力を求めながら推進する。
- ・全先行地域に設立準備委員会が設置できた後は、市職員担当者による月1回の定例連絡会議を行う。