

令和2年度 宮地・宮地東 コミュニティセンターだより

編集：宮地コミュニティセンター ☎31-5557



【ごみ収集日】

	燃えるごみの日	資源ごみの日
宮地・宮地東	2、6、9、13、16、 20、23、27、30 (火、金)	宮地 2、16(金) 宮地東 13、27(火)
宮地町内の一部 (国道3号線北側)	1、5、8、12、15 19、22、26、29 (月、木)	※宮地校区で資源ごみ は出して下さい。 (第1、第3)金曜日

生涯学習自主講座クラブ活動日程予定表

クラブ名	時間	日程
太極拳	10:00~	1、15(木)
ナニアロハ	13:30~	16、23、30(金)
八代ボルカ	20:00~	5、12、19、26(月)
みむろクラブ	20:00~	6、13、20、27(火)

日	曜	保育園・小学校 中学校・PTA・とら太	まち協・市政協力員・民生委員 いきいきサロン・老ク・体協・更女会・その他	
1	木	【さ保】安全点検日 【バ保】園内安全点検・職員会議 【宮小】修学旅行(6年)		
2	金	【バ保】英会話 【宮小】修学旅行(6年) 【八中】音楽心のプレゼント・英検1次		
3	土			
4	日		【消防団】21・22・23分団 消防車両・その他点検	
5	月	【さ保】交通安全指導 【宮小】地域コーディネーター打ち合わせ		
6	火	【宮小】運動会係り打ち合わせ 【八中】集団宿泊教室		
7	水	【宮小】振替休業日 【八中】集団宿泊教室・駅伝試走	【民】民児協・福祉例会 13:30 宮地コミセン 【まち協(東)】理事会 19:00 東町コミセン	
8	木			
9	金	【とら太】交通安全教室		
10	土	【バ保】令和2年度 運動会(雨天時11日) 【宮小】運動会準備		
11	日	【宮小】運動会(午前中) 【八中】駅伝試走		人権を確かめ合う日
12	月	【さ保】非常訓練(火災)、手つなぎの日 【バ保】衣替え・身体測定 【宮小】振替休業日・運動会予備日 【とら太】避難訓練		
13	火	【バ保】体育指導	【その他】やつしろ元気体操 10:00 宮地コミセン	
14	水	【宮小】8:35日課		
15	木	【さ保】安全点検日 【宮小】就学時健康診断 【八中】中体連駅伝大会		
16	金	【バ保】英会話 【八中】予備日		

日	曜	保育園・小学校 中学校・PTA・とら太	まち協・市政協力員・民生委員 いきいきサロン・老ク・体協・更女会・その他
17	土		
18	日		【消防団】21・22・23分団 消防車両・その他点検
19	月	【さ保】身体計測 【バ保】交通指導(交通ルールを知る)	
20	火		
21	水	【さ保】【八中】合同避難訓練 【バ保】非常訓練(一斉活動中の地震) 【宮小】リサイクルの日	【まち協(み)】運営委員会 10:00 宮地コミセン 【更女会】役員会 13:30 宮地コミセン
22	木	【バ保】誕生会	
23	金	【バ保】英会話	
24	土		
25	日	【とら太】運動会	ライトダウンの日
26	月	【バ保】食育指導(食べ物の仲間分け) 【八中】振替休業日(10/31分)	
27	火	【宮小】社会科見学旅行(3年) 【とら太】子羊文庫のお話会	【その他】やつしろ元気体操 10:00 宮地コミセン 【出張所】市政協力員例会 13:30 宮地コミセン
28	水	【バ保】秋の遠足(お弁当の日) 【宮小】8:35日課5時間	
29	木	【宮小】社会科見学旅行(4年)	
30	金	【さ保】誕生会 【八中】発表会準備	
31	土	【八中】学習成果発表会・講演会	

※ 宮地コミセンとは宮地コミュニティセンターの略です。

☆毎月11日は人権を確かめ合う日です。各家庭、職場、学校等で人権について話し合いましょう。
☆毎月25日はライトダウンの日です。節電への皆様のご協力をよろしくお願い致します。

宮地校区 体育協会からのお知らせ

今年度の校区民体育祭および町内対抗球技大会につきましては、新型コロナウイルス感染症予防対策のため、中止することいたしました。また来年の開催を楽しみに！！
 これからの寒い季節は、新型コロナウイルスのほか、インフルエンザを始め、様々な感染症が流行する恐れもあります。今まで同様、感染症予防対策を守りながら、健康な暮らしを心がけましょう。

7月豪雨災害義援金（寄付）のお願い

7月4日の豪雨災害から3か月。被災者の方々に對しまして、心よりお見舞い申し上げます。
 甚大な被害を受けた、八代市坂本町では、住民や行政、たくさんのボランティアのみなさんが日々、復旧・復興に向けての活動を続けていらっしゃいます。
 まちづくり協議会みやじでは、被災された方々を支援するため義援金箱の設置をしております。

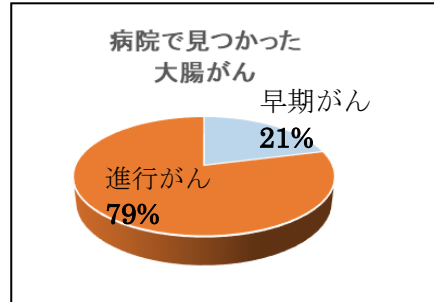
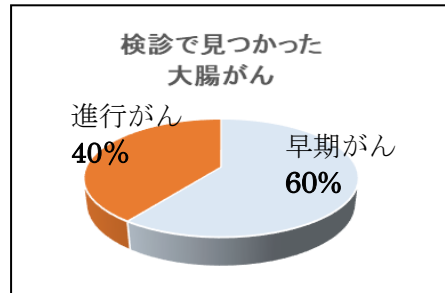
【設置場所】宮地コミュニティセンター（宮地出張所）及び 宮地郵便局
 【受付時間】8：30～17：00
 【設置期間】10月30日（金）まで



今年度から郵送による大腸がん検診を始めます！

自宅で簡単に検体を採取してポストに入れて受けられる大腸がん検診です！

早期の大腸がんは自覚症状が無いことが多いため、定期的に検診を受けることが大切です。
 忙しくて検診に行けない方、この機会にぜひ受けましょう！



検診期間 12月1日（火）～2月末日

内 容 便潜血検査2日法

対 象 40歳（年度内到達年齢）以上の市民

*今年度すでに八代市の大腸がん検診を受けられた方は郵送検診は受けられません

検診費用 600円（払込書によりコンビニ等で支払い）

申込期間 9月1日（火）～10月30日（金）（電話で申し込み）

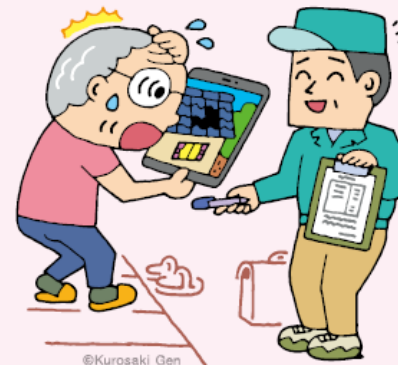
その他 申込者には検査セットを郵送

申込み 八代市保健センター ☎ 32-7200



見守り新鮮情報

訪問したリフォーム業者に「台風で屋根瓦が浮いている」と言われ、屋根を見てもらったところ、写真を見せられ屋根の修理を勧められた。「火災保険が下りれば実費負担なく工事ができる。保険の申請は無料で代行する」と言われ、申込書にサインした。その後、知り合いの業者に写真を見せたら修理の必要はないと言われた。申込書には「保険適用前にキャンセルすると10万円かかる」と書かれている。契約をやめたい。



（80歳代 男性）

災害に便乗した悪質な修理業者に注意

*災害に便乗した悪質な勧誘・商法には十分に注意し、少しでも不安を感じたら、一人で悩まず、まずは相談しましょう。また、一人暮らしの高齢者が多い地域などは、ご家族、周りの方々に不審な訪問者が来ていないかなど気を配るようにしましょう。

*今年度は国税調査が行われます。訪問での調査が進み、すでに終了した世帯が多いかと思いますが、国の機関を装った不審な電話等には十分ご注意ください。

【八代市消費生活センター】☎33-4162（9時～17時）【消費者ホットライン】☎188

見守り新鮮情報

事例1 数日前、「国勢調査」と言って電話があり、銀行のことについて「いくつ口座があるか」「預金は1千万円以上あるか」と聞かれた。「口座は二つあり、預金は1千万円以下だ」と答えた後、不審に思い電話を切った。（80歳代 女性）



事例2 国勢調査だと言って個人情報を知られたことがある。答えなかったが、答えたほうがよかったのだろうか。（70歳代 女性）

国勢調査を装った不審な電話に注意！

純東町産の木炭はいかがでしょう

東町地域まちづくり協議会では、まちづくり活動の一環として檜木の木炭を生産しています。伐採から炭づくりまで、すべてを東町住民で手がけた純東町産の木炭で、火持ちが良いものに仕上がっています。バーベキューや炙り焼き、飲料水の浄化等さまざまな使い道がある木炭。どうぞお求めください。

【販売価格】

2kg …700円

5kg …1,750円

10kg …3,500円



- 東町地域まちづくり協議会 ☎35-3247（藤田さん）
- 宮地コミュニティセンター ☎31-5557（取次）

*お墓用の神柵もあります。（1束…100円）

八代市社会福祉協議会からのお知らせ

7月の豪雨災害を支援するために、八代市災害ボランティアセンターを開設し、被災者支援等の活動を行ってまいりましたが、この度、『八代市復興ボランティアセンター』と名称を変え、引き続き支援を継続することとなりました。

ボランティア活動を行うには事前登録が必要です。詳しくはお問い合わせください。

【ボランティア依頼受付】☎080-5073-9680（日曜日、祝日、年末・年始を除く。午前9時～午後4時）

【社会福祉協議会フェイスブック】<https://www.facebook.com/yatsushiroshakyo/>